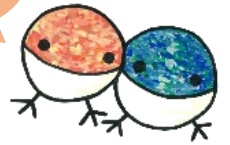


だれでもどうぞ！公開講座

「ともに生きる」って
どうしたら
いいのかな？



多文化共生入門

外国人の現状と、とよなか国際交流協会の取り組みを知る

今、日本では240万人を超える外国籍の人たちが暮らしており、豊中にも約5300人が暮らしています。その数は年々増加し、半数以上は日本に定住している人たちです（※永住者、特別永住者、定住者等）。

この講座では、「外国人はこれから増えるのか？地域で外国人がどのような状況におかれ、どのような課題をかかえているのか？外国人と共に暮らすとは？地域ではどのような取り組みがすすめられているのか？」などについてお話しします。関心がある方はどなたでもご参加いただけます。相談や聞きたいことがある方も大歓迎！お気軽にお越しください！

参加費無料・申込不要

とき：2018年7月13日(金)13:30～15:00

※終了後個別にお話しをすることもできます。

ところ：とよなか国際交流センター コミュニケーション・コモンスペース

講師：山野上隆史(とよなか国際交流協会 理事・事務局長)



【講師紹介】山野上 隆史 (公財)とよなか国際交流協会 理事・事務局長
大阪生まれ。小中高のあいだは野球一筋。ふとしたことから大学、大学院で日本語教育を勉強し、大学や日本語学校、日本語教師養成講座で教える。その後、地域の日本語教室のボランティア、とよなか国際交流協会の職員、文化庁職員(日本語教育専門職)を経て、2016年4月から再度、とよなか国際交流協会に働く。

定員：50人(当日先着順)

会場アクセス：とよなか国際交流センター

(阪急豊中駅直結「エトレ豊中」6階)

〒560-0023 豊中市玉井町1-1-1-601



お問合せ：公益財団法人とよなか国際交流協会

電話：06-6843-4343 FAX：06-6843-4375 E-mail：atoms@a.zaq.jp URL：http://a-atoms.info

※講師派遣(研修会や会合での話題提供など)についてもお気軽にご相談ください。